

# CHINE – FICHE PROVINCE



## FUJIAN

Source : «GEOATLAS.com  
© 2009 © Graphi-Ogre

Le Fujian est une province importante de la côte sud-est de la Chine, située en face de Taiwan. 80% des taiwanais ont des ancêtres d'origines du Fujian et des racines linguistiques et culturelles communes les lient étroitement. La diaspora du Fujian compte 11 millions d'individus, répartis essentiellement aux Philippines, en Malaisie, et en Indonésie.

En raison des tensions politiques entre la Chine continentale et Taiwan jusqu'au début de la dernière décennie, le Fujian est resté longtemps à l'écart des plans d'investissements massifs approuvés par Pékin. Aujourd'hui, le réchauffement constant des relations entre les deux rives devrait profiter largement au Fujian, qui est déjà en pleine mutation depuis quelques années.

Grand bénéficiaire de la politique d'ouverture de Deng Xiaoping en 1978, la ville de Xiamen, désignée comme l'une des quatre premières 'Zone Economique Spéciale', a connu un essor vertigineux, qui a entraîné un boom régional, formant le triangle Xiamen-Quanzhou-Zhangzhou. En dépit de cette ascension, Xiamen a su conserver une qualité environnementale exemplaire.

Le plus grand évènement économique annuel dans le Fujian est le 'China International Fair for Investment and Trade' (CIFIT), qui se tient du 8 au 11 septembre à Xiamen. Attirant des acteurs économiques du monde entier, ce grand salon est considéré en Chine comme le thermostat des investissements internationaux. C'est un lieu efficace pour promouvoir les régions et pour identifier des projets porteurs.



## Données générales

**Superficie** : 124 000 Km<sup>2</sup> ; 136 000 Km<sup>2</sup> maritime

**Capitale** : Fuzhou

**Monnaie** : CNY

**Langue** : Mandarin

**Population** : 37,7 millions en 2013



Service Economique Régional – UBIFRANCE



# CHINE – FICHE PROVINCE

**Population active :** 28,6 millions en 2013

**Densité :** 298 hab. / Km<sup>2</sup>

## Géographie & démographie

**Position géographique :** Située le long de la côte sud-est, séparée de Taiwan par le Déroit de la mer de Chine, la province du Fujian est bordée au nord par le Zhejiang, à l'ouest par le Jiangxi et au sud par le Guangdong. Elle est divisée en 9 municipalités: Xiamen, Fuzhou, Putian, Quanzhou, Zhangzhou, Longyan, Sanming, Nanping et Ningde, ainsi qu'une zone expérimentale Pingtan.

**Relief :** Le relief est composé de massifs montagneux (60,2%), de plateaux (16,1%) et de plaines (23,7%).

**Climat :** subtropical, chaud et humide ; la température annuelle moyenne est de 17 à 21 °C.

**Ressources naturelles :** Importante réserve en granit : 700 carrières et 4 000 ateliers spécialisés. Plus de 15 000 tonnes de granit transitent quotidiennement par le port de Xiamen.

**Education :** 87 écoles et établissements universitaires avec au total 70 870 étudiants.

**Villes :** Les trois villes côtières Fuzhou (capitale provinciale), Xiamen (Zone Economique Spéciale) et Quanzhou sont les villes phares du Fujian.

**Présence ethnique :** niveau faible à 2% telle que les « She, Hui et Gaoshan ».

## Histoire

Abrité par d'importants massifs montagneux et tourné vers la mer, le Fujian ne fut sinisé qu'au II<sup>ème</sup> siècle. La culture et le commerce du thé se sont développés à partir de la dynastie des Tang (VII-X<sup>ème</sup> siècles) dans la province, qui a été la première région exportatrice mondiale jusqu'au milieu du XIX<sup>ème</sup> siècle, détrônée par les productions indiennes. Ses ports (Fuzhou, Quanzhou, Xiamen) furent très actifs dès la dynastie des Song (X-XIII<sup>ème</sup> siècles) et ont attiré les négociants

perses et arabes, puis portugais et hollandais, tout comme de nombreux pirates, qui établissaient leurs repères près de Xiamen.

Le Fujian aime rappeler ses heures de gloire à travers trois événements historiques : la route maritime de la soie, le grand navigateur Zhenghe<sup>1</sup>, et le développement de l'islam dans le sud de la Chine. Les ports de Quanzhou, Xiamen et Fuzhou avaient acquis une stature régionale dans la Chine ancienne, tandis que celui de Mawei a hébergé la première base de construction navale de type occidental (France) de la Chine moderne.

La province fait partie du groupe « Pan Pearl River Delta » 9+2 qui comprend :

- 9 provinces : Fujian, Jiangxi, Hunan, Guangdong, Guangxi, Hainan, Sichuan, Guizhou et Yunnan ;
- 2 régions administratives spéciales : Hong Kong et Macao.

## Données politiques

### Les principaux dirigeants :



[YOU Quan](#) :  
Premier Secrétaire de  
la province depuis  
décembre 2012



[SU Shulin](#) :  
Gouverneur de la  
province depuis  
avril 2011



[YANG Yimin](#) :  
Maire de la ville de  
Fuzhou, capitale  
provinciale depuis  
janvier 2012

Vice-gouverneurs :

- [M. ZHANG Zhinan](#) (vice-gouverneur permanent)
- [M. HONG Jiexu](#)
- [M. CHEN Rongkai](#)
- [Mme. LI Hong](#)
- [M. XU Gang](#)
- [M. CHEN Dong](#)
- [M. ZHENG Xiaosong](#)

<sup>1</sup> qui a accompli la mission diplomatique de parcourir la zone Asie-pacifique Océanie, accompagné d'une impressionnante force navale de la dynastie Ming, à travers ses 7 voyages entre 1405 et 1430



Liberté • Égalité • Fraternité  
RÉPUBLIQUE FRANÇAISE

Service Economique Régional – UBIFRANCE



# CHINE – FICHE PROVINCE

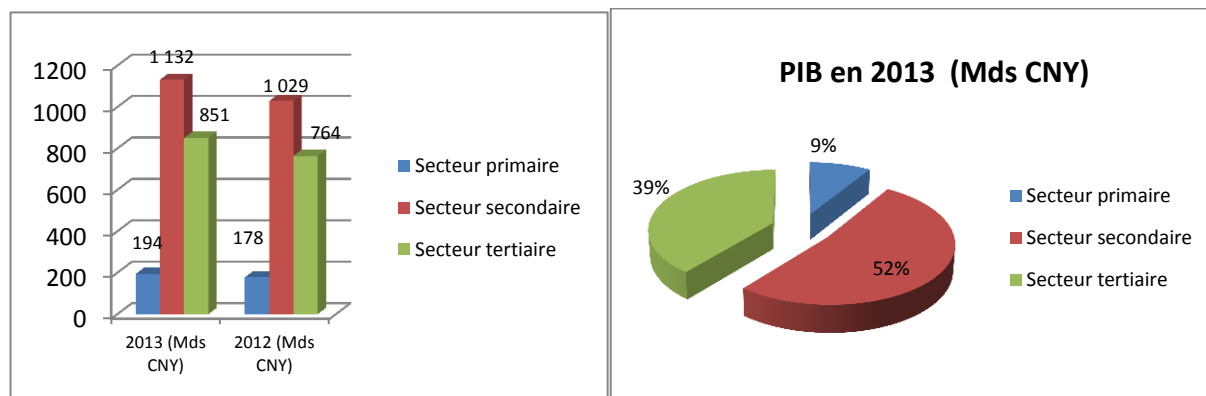
L'exécutif de la province se compose essentiellement de 9 personnes : le Premier Secrétaire du Parti communiste de la province, M. YOU Quan, le Gouverneur, M. SU Shulin secondé par 7 vice-gouverneurs. Le numéro 1 de la province, M. YOU Quan, a été nommé en décembre 2012 à la tête de la province du Fujian. Le Gouverneur SU Shulin, originaire du Shandong, occupe ce poste depuis avril 2011.

A noter que le président de la Chine XI Jinping a été Gouverneur de la province du Fujian entre 2000 et 2002. Il a passé presque 15 ans de carrière politique dans cette province.

## Données économiques en 2013

### Principaux indicateurs économiques

Indicateurs	Province	Chine
PIB (Md CNY)	2 176	56 885
Taux de croissance	+11%	+7,7%
PIB par habitant (CNY)	57 856	41 805
Taux de chômage	3,6%	4%



En termes de ratio PIB/habitant (57 856 CNY), le Fujian occupe une place remarquable : 9ème parmi 31 régions en Chine.



Source :  
«GEOATLA

**Secteurs dominants :** équipements électromécanique, pétrochimie, TIC, textile, articles de sport, meubles.

**Production agricole principale:** céréales, canne à sucre, tabac et thé.

## Atouts économiques du Fujian :

**Dynamisme économique local :** Comme son grand voisin le Guangdong, la province du Fujian a saisi les opportunités de la reconfiguration de la chaîne internationale de production, et en constitue un atelier du monde. En quelques années, la province est parvenue à devenir la quatrième région exportatrice de la Chine et une terre d'élection des Investissements Directs Etrangers, qui se traduit, notamment à Xiamen, par un boom des implantations étrangères, essentiellement d'origine asiatique.

Tirées par le dynamisme des villes côtières, ses activités portuaires ont considérablement crû. La province dispose actuellement d'un tissu manufacturier développé, mais intensif en main d'oeuvre : vêtements, chaussures, articles de sport, meuble, pierre taillée, etc.

**Investissements Directs Étrangers (IDE):** Jusqu'à la fin 2013, 47 637 implantations étrangères étaient enregistrées dans le Fujian avec 153 Mds USD d'investissements contractés, dont 93 Mds USD réalisés. Plus de 113 groupes du Top 500 mondial sont présents dans le Fujian avec 187 projets.



**Bassin de consommation :** Le revenu disponible par habitant provincial (30 816 CNY en 2013) est de 14% supérieur à la moyenne nationale. Les pouvoirs d'achat conséquents à Xiamen et à Fuzhou ont attiré les renoms mondiaux de la grande distribution : Carrefour, Métro, Wal-mart, etc.

**Des liens privilégiés avec Taiwan :** de par la proximité géographique et la racine linguistique et culturelle commune, le Fujian se réjouit des liens privilégiés avec Taiwan, et occupe la 2ème place comme terre d'accueil des investissements taiwanais (5,7 Mds USD d'IDE cumulés fin 2012); le commerce bilatéral s'est élevé à 12 Mds USD en 2012 : 8,9 Mds USD d'importations du Fujian depuis Taiwan, essentiellement des produits mécano-électriques. Ce dynamisme se poursuit en 2013.

Depuis 5 ans, un forum d'échanges entre le Fujian et Taiwan ('Cross-Strait') est organisé annuellement à Fuzhou, qui couvre de nombreux domaines : l'économie, l'investissement, la culture, le social, l'éducation, la science, la religion, etc.

Le Fujian joue un rôle clé dans l'intégration continentale du Taiwan. Parmi les nombreux parcs d'accueil dédiés aux entreprises taiwanaises, le projet de Pingtan (393 km<sup>2</sup> et 390 000 habitants) mérite un suivi. Située au point géographique le plus proche de Taiwan, la ville de Pingtan est désignée comme zone de démonstration de la coopération 'trans-détroit' (cross-strait), qui a été accordée des avantages conséquents en termes de facilités douanières, de mesures fiscales, de terrain foncier, de seuil minimal d'investissement, etc. Ce projet s'inscrit dans le 12ème plan quinquennal national.

Par ailleurs, il existe un accord commercial 'Economic Cooperation Framework Agreement' (ECFA) entre Taiwan et la Chine, qui à l'instar de l'accord CEPA, prévoit des réductions voire des suppressions progressives des taxes douanières pour faciliter les échanges. Par ailleurs, un accord-cadre pour mettre en place un système de compensation de devises a été signé.

**Tourisme** : ses ressources touristiques sont remarquables, avec trois sites figurant sur la liste du patrimoine de l'UNESCO: le Mont Wuyi, les maisons Hakka, le lac doré de Taining ; ainsi que 2 parcs géologiques de renom. Au niveau national, 31 sites sont répertoriés dans la liste des niveaux 4A ou 5A.

En 2013, le Fujian a accueilli 1,8 millions de visiteurs étrangers, ce qui a généré un revenu d'environ 4,6 Mds USD.

## Grands groupes chinois du Fujian

- 1) **Xiamen Jianfa** : un conglomérat dans l'immobilier, la logistique et l'investissement.  
<http://www.chinacnd.com/>
- 2) **Xiamen International Trading Group** : un conglomérat dans le négoce, l'immobilier et la finance.  
<http://www.itg.com.cn>
- 3) **Yinlu** : un grand groupe agro-alimentaire, détenu à 60% par Nestlé via une acquisition fin 2011.  
<http://www.yinlu.com>
- 4) **King Long** : un des plus grands fabricants des véhicules de transport collectif en Chine. <http://www.xmklm.com.cn>
- 5) **Sangang Minguang** : le plus grand fabricant d'acier de la province. <http://www.sgmng.com.cn>
- 6) **Xiamen Xin Deco** : elle a trois branches d'activités : le LED (light-emitting diode ou diode électroluminescente), le négoce, et l'immobilier. <http://www.xindeco.com>
- 7) **Fuyao Vitrage** : un grand producteur des vitres pour l'industrie automobile.  
<http://www.fuyaogroup.com/>
- 8) **Xiamen Tungsten** : une très grande fonderie de Tungstène.  
<http://www.cxtc.com/>
- 9) **Xiagong** : fabricant des équipements pour des travaux publics.  
<http://www.xiagong.com/>



## Infrastructures

Depuis quelques années, le Fujian accélère le développement de son infrastructure :

En 2014, une enveloppe de 3 222 Mds CNY (étalée sur plusieurs années) est allouée à 490 projets clés, dont

- 330 Mds CNY seront investis dans l'année sur 357 projets
- 1 055 Mds CNY sur 133 projets préparatifs.

**Ferroviaires** : 2 734 km (+21,6% en g.a). La mise en service de 6 principales lignes de TGV lui permettent d'être relié aux grands axes de transport du pays. En 2020, son réseau ferroviaire devrait atteindre 5 000 km.

Un TGV entre Shenzhen et Xiamen a été mis en fonction fin 2013. La vitesse moyenne de 250 km/h a réduit la durée du trajet en moins de 4 heures, contre 9 heures par autoroute.

**Routières** : près de 100 000 km, dont 4 057 km d'autoroute .

**Aéroportuaires** : deux internationaux (Fuzhou et Xiamen) et trois auxiliaires (Wuyishan, Quanzhou et Liancheng). Des projets d'extension sur ceux de Fuzhou, Xiamen, Quanzhou et Wuyishan ont porté leur capacité à 20 millions de passagers en 2010, et ce volume sera doublé en 2020.



**Portuaires** : plus de 455 millions de tonnes de marchandises (+10%) et 12 millions de conteneurs (+9%) ont transité par le Fujian en 2013. Le port de Xiamen est axé sur les conteneurs, celui de Fuzhou sur le vrac, tandis que celui de Quanzhou sur les produits pétrochimiques. Le port de Xiamen est l'un des 10 premiers en Chine. 137 lignes maritimes y sont opérées à destination d'une quarantaine de pays, et les grands transporteurs mondiaux y ont ouvert des bureaux ou filiales (CMA-CGM, MAERSK, COSCO etc.).

## Les parcs industriels du Fujian

### Xiamen Torch High-Tech Industrial Development Zone :

Activités ciblées sur les TICs, l'ingénierie électrique, les biotechnologies et les logiciels. 500 entreprises y sont implantées telles que Dell, ABB, Panasonic, Areva, Schneider, Microsoft.

# CHINE – FICHE PROVINCE

## Fuzhou Economic et Technical Development Zone :

Une quarantaine d'entreprises étrangères implantées, essentiellement japonaises comme JVC, Epson, Hitachi, etc.

## Relations extérieures du Fujian

Commerce extérieur en 2013 : 169 Mds USD (+ 9%)

- Importations : 63 Mds USD (+8%)
- Exportations : 107 Mds USD (+9%)

### Principaux pays et régions partenaires commerciaux en 2013

Pays ou régions	Exportation (en Mds USD)	Evolution (%)	Importation (en Mds USD)	Evolution (%)
Etats Unis	18	+3	6	+28
Union Européenne	19	+10	4	-3
ASEAN	16	+15	8	+9
Japon	6	+4	3	-7
Hong Kong	11	+27	0,5	-5
Taiwan	3	+4	10	+8
Corée du Sud	3	+2	3	-0,6
Russie	2	+27	0,5	+35

### Principaux chiffres en exportation et importation dans le Fujian (en Mds USD)

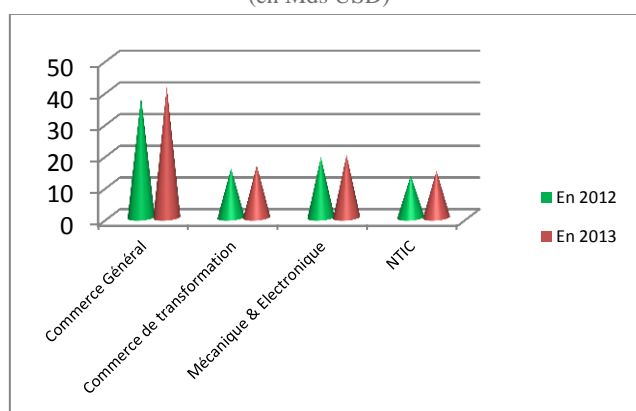
	En 2013 (en Mds USD)	Evolution (%)
<b>Total, dont</b>	<b>169</b>	<b>+9</b>
<b>Exportation, dont</b>	<b>107</b>	<b>+9</b>
- Commerce général	75	+11
- Commerce de transformation	27	+5
- Mécanique & Electronique, dont	38	+6
- NTIC	16	+11
<b>Importation, dont</b>	<b>63</b>	<b>+8</b>
- Commerce Général	41	+8
- Commerce de transformation	16	+6



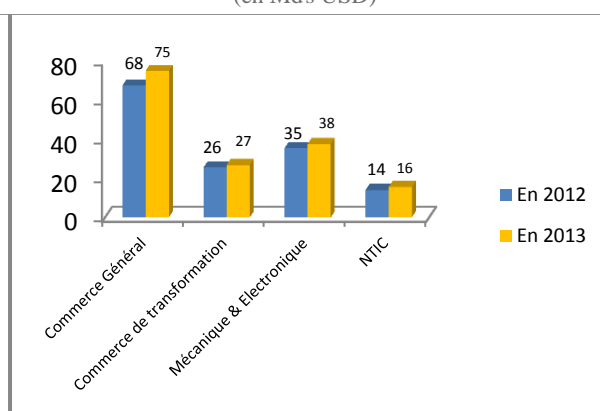
# CHINE – FICHE PROVINCE

- Mécanique & Electronique, dont	20	+4
- NTIC	15	+11

Principaux produits importés dans le Fujian  
(en Mds USD)



Principaux produits exportés du Fujian  
(en Mds USD)



**Investissements Directs Étrangers :** outre les grands groupes français tels que Carrefour, Alcatel, Danone, CMA CGM, le Fujian accueille de nombreuses autres entreprises étrangères : Wal-Mart, Metro, Cisco, ABB, Toyota, Nokia, Maersk, etc.

**Relations avec la France :** une présence qui se renforce.

**Jumelages** depuis 1990 entre le département de la Basse Normandie et le Fujian. La ville de Xiamen a établi un jumelage avec Nice en mai 2014.

**Communauté française :** 91 inscrits au Registre des Français.

**Entreprises françaises (liste non exhaustive) :**

- Essilor ;
- Safran ;
- Schneider Electric ;
- Areva ;
- Leroy Somer – fabrication d’alternateurs pour moteurs électriques ;
- Carrefour – grande distribution ;

# CHINE – FICHE PROVINCE

- Calyon – banque d'affaires ;
- S.D.V. (groupe Bolloré) – logistique, transitaire ;
- Accord ;
- Sodexo ;
- Xiamen San Xiang Da Import & Export Co., Ltd (groupe VM Matériaux) – Négocier et transformation de produits naturels tels que les granits, marbres, grès, porphyre, basalte, schiste...
- Decathlon – Articles et équipements sportifs (bureau d'achats) ;
- Putian Grimaud Breeding Farm – élevage de canards ;
- CMA CGM – transport maritime ;
- Zannier – Habillement.

## Projet AFD :

AFD a accordé un prêt de 30 M EUR à un projet en biocarburant (coût total : 82 M EUR) dans le Fujian. La convention a été signée en mars dernier lors de la visite en France du Président Xi Jinping.

Le bénéficiaire final du prêt est « Yuanhua Energy Science & Technology Company », une entreprise basée à Fuqing (près de Fuzhou, la capitale) qui exploite actuellement une unité de production de biodiesel de 60.000 t/an à partir d'huiles usagées de restauration. L'entreprise s'est engagée à construire une nouvelle unité de biodiesel de 180.000 t/an, qui valorisera deux types de matières premières : les huiles usagées (120.000 t/an) et les graines de sapindus (60.000 t/an). Le sapindus est un arbre oléagineux local, qui donne lieu dans le Fujian à un programme de développement à grande échelle sur des terrains forestiers pour produire de la saponine. Le financement AFD appuie les deux volets du projet : « agroforestier » (plantations de sapindus) et « industriel » (trituration/estérification).

## Poids de la France dans le commerce international du Fujian en 2013:

- exportations vers la France : 1,37 Mds USD (+12%), 7% du total de l'Union Européenne.
- importations depuis la France : 0,38 Mds USD (-18%), 9% du total de l'Union Européenne.

Les produits exportés en France concernent essentiellement du textile, des baggages et des meubles, tandis que ceux importés sont plus industriels : produits plastiques, papeterie, moteur et caoutchouc.

En général, la France est le troisième investisseur européen du Fujian derrière l'Allemagne et le Royaume Uni.

IDE français contractés dans le Fujian		
Année	En millions USD	Nombre de projets signés
2005	8,81	7
2007	2,01	5
2008	1,79	1
2009	2,93	6
2010	4,29	2
2011	0,74	3
2012	3,21	1
2013	0	

## Sources d'information et liens utiles

*Annuaire statistiques du Fujian et de la Chine 2013*

*Rapports annuels des statistiques du Fujian et de la Chine 2013*

*Rapport annuel des statistiques du Fujian 2014*

[Tourisme dans le Fujian](#)

[China Xiamen International Stone Fair](#) (mars)

[Cross-Strait Fair for Economy and Trade](#) (avril)

[China \(Fujian\) Cross-Strait Technology and Projects Fair](#) (juin)

[China International Fair for Investment & Trade](#) (CIFIT) (septembre)

[Investissement dans le Fujian](#)

[Consulat général de France à Canton](#)